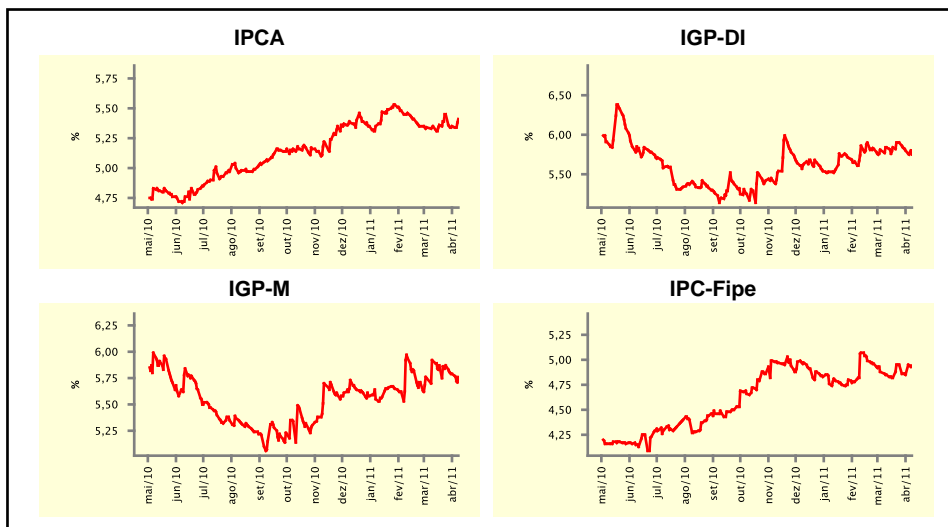


Expectativas de Mercado				
Inflação nos próximos 12 meses suavizada				
Mediana - agregado	Há 4 semanas	Há 1 semana	Hoje	Comportamento semanal*
IPCA (%)	5,35	5,35	5,41	▲ (1)
IGP-DI (%)	5,84	5,80	5,75	▼ (2)
IGP-M (%)	5,91	5,79	5,76	▼ (2)
IPC-Fipe (%)	4,85	4,85	4,94	▲ (1)

* comportamento dos indicadores desde o último Relatório de Mercado; os valores entre parênteses expressam o número de semanas em que vem ocorrendo o último comportamento

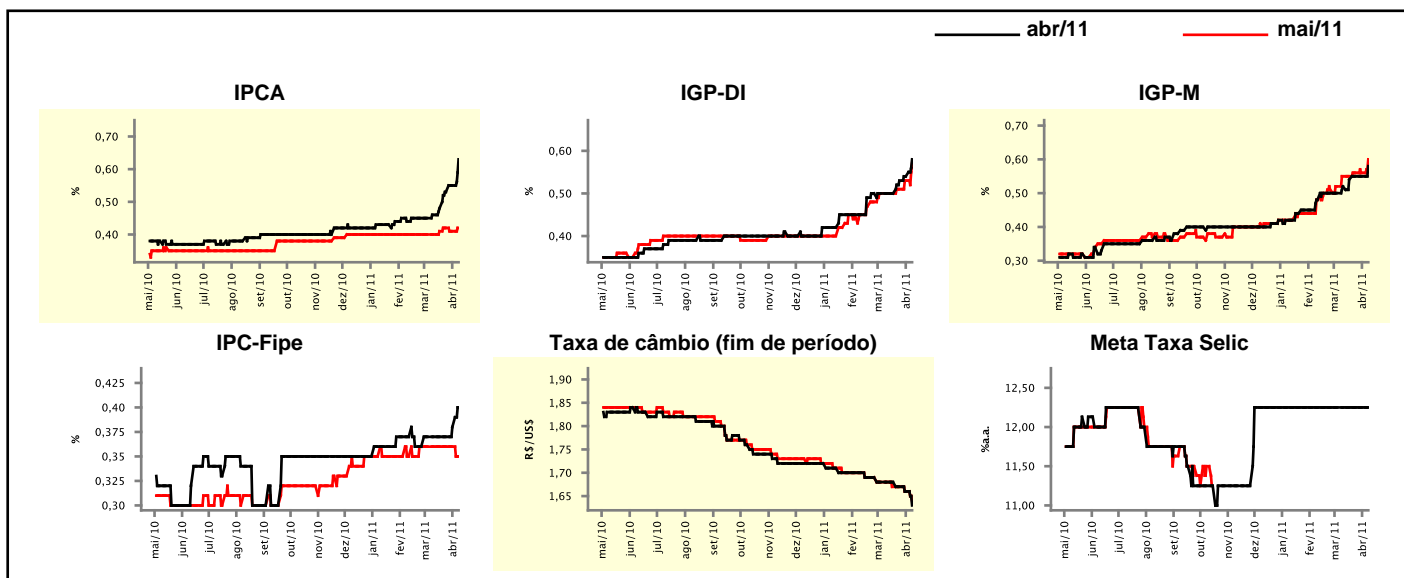
(▲ aumento, ▼ diminuição ou = estabilidade)



Mediana - agregado	abr/11				mai/11			
	Há 4 semanas	Há 1 semana	Hoje	Comportamento semanal*	Há 4 semanas	Há 1 semana	Hoje	Comportamento semanal*
IPCA (%)	0,46	0,55	0,63	▲ (5)	0,40	0,41	0,42	▲ (1)
IGP-DI (%)	0,50	0,54	0,58	▲ (3)	0,50	0,53	0,57	▲ (3)
IGP-M (%)	0,52	0,55	0,58	▲ (1)	0,55	0,56	0,60	▲ (1)
IPC-Fipe (%)	0,37	0,38	0,40	▲ (2)	0,36	0,36	0,35	▼ (1)
Taxa de câmbio - fim de período (R\$/US\$)	1,68	1,66	1,63	▼ (3)	1,68	1,66	1,64	▼ (2)
Meta Taxa Selic (%a.a.)	12,25	12,25	12,25	= (18)	-	-	-	-

* comportamento dos indicadores desde o último Relatório de Mercado; os valores entre parênteses expressam o número de semanas em que vem ocorrendo o último comportamento

(▲ aumento, ▼ diminuição ou = estabilidade)

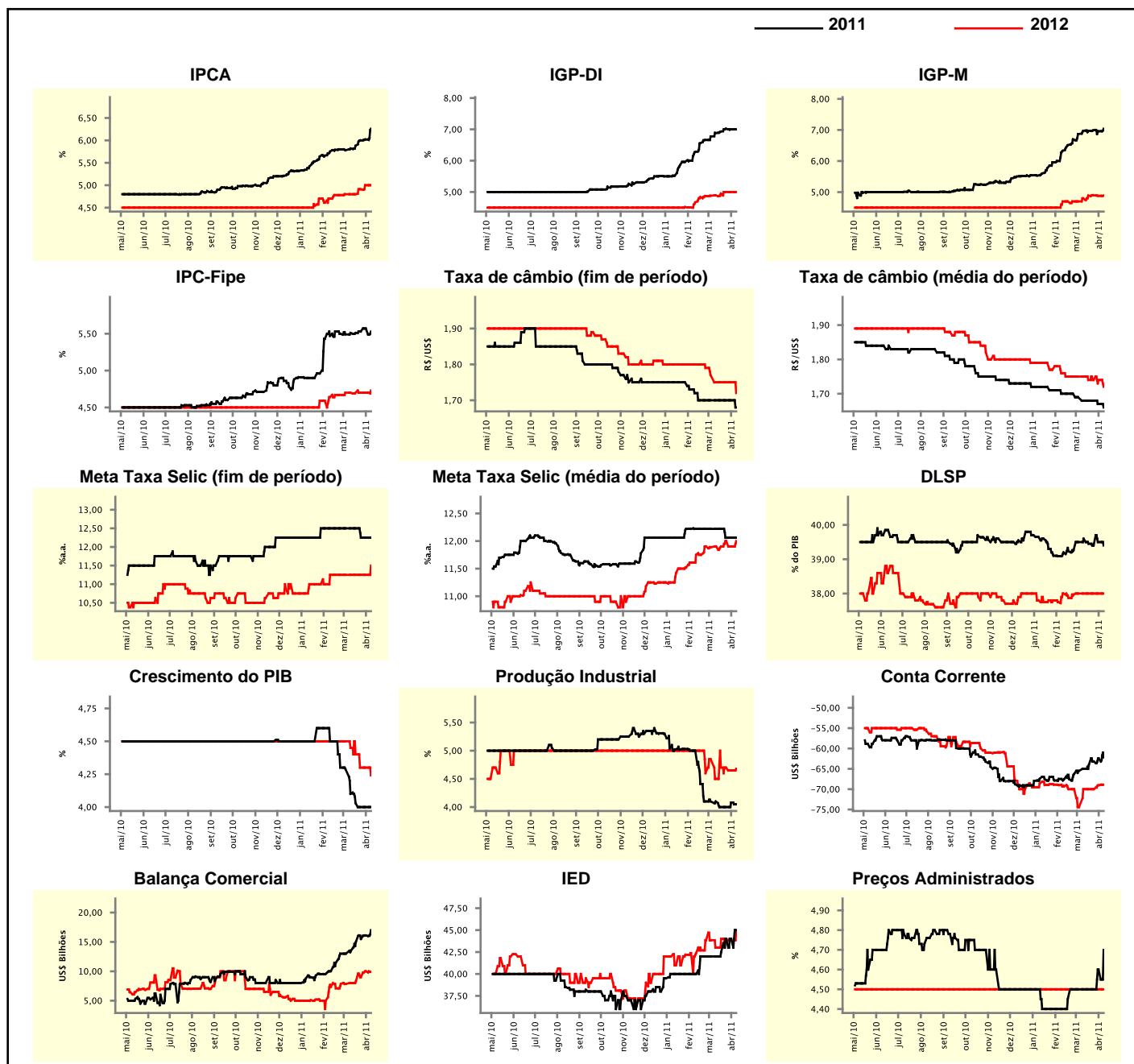


Expectativas de Mercado

Mediana - agregado	2011				2012			
	Há 4 semanas	Há 1 semana	Hoje	Comportamento semanal*	Há 4 semanas	Há 1 semana	Hoje	Comportamento semanal*
IPCA (%)	5,82	6,02	6,26	▲ (5)	4,80	5,00	5,00	▬ (1)
IGP-DI (%)	6,88	7,00	7,00	▬ (1)	4,89	5,00	5,00	▬ (2)
IGP-M (%)	6,97	6,96	7,04	▲ (1)	4,80	4,88	4,89	▲ (1)
IPC-Fipe (%)	5,51	5,57	5,53	▼ (1)	4,70	4,70	4,73	▲ (1)
Taxa de câmbio - fim de período (R\$/US\$)	1,70	1,70	1,68	▼ (1)	1,75	1,75	1,72	▼ (1)
Taxa de câmbio - média do período (R\$/US\$)	1,68	1,67	1,66	▼ (2)	1,75	1,74	1,72	▼ (1)
Meta Taxa Selic - fim de período (%a.a.)	12,50	12,25	12,25	▬ (2)	11,25	11,25	11,50	▲ (1)
Meta Taxa Selic - média do período (%a.a.)	12,22	12,06	12,06	▬ (2)	11,90	11,90	12,00	▲ (1)
Dívida Líquida do Setor Público (% do PIB)	39,60	39,50	39,40	▼ (1)	38,00	38,00	38,00	▬ (5)
PIB (% do crescimento)	4,10	4,00	4,00	▬ (2)	4,45	4,30	4,24	▼ (1)
Produção Industrial (% do crescimento)	4,10	4,08	4,05	▼ (1)	4,50	4,65	4,68	▲ (1)
Conta Corrente (US\$ Bilhões)	-65,00	-62,45	-62,20	▲ (7)	-70,00	-69,05	-68,90	▲ (2)
Balança Comercial (US\$ Bilhões)	13,50	16,10	17,01	▲ (5)	8,00	10,00	9,90	▼ (1)
Invest. Estrangeiro Direto (US\$ Bilhões)	42,00	44,00	45,00	▲ (1)	43,00	43,85	44,85	▲ (1)
Preços Administrados (%)	4,50	4,60	4,70	▲ (2)	4,50	4,50	4,50	▬ (140)

* comportamento dos indicadores desde o último Relatório de Mercado; os valores entre parênteses expressam o número de semanas em que vem ocorrendo o último comportamento

(▲ aumento, ▼ diminuição ou = estabilidade)



Expectativas de Mercado

Mediana - top 5 - curto prazo	abr/11				mai/11			
	Há 4 semanas	Há 1 semana	Hoje	Comportamento semanal*	Há 4 semanas	Há 1 semana	Hoje	Comportamento semanal*
IPCA (%)	0,58	0,62	0,71	▲ (3)	0,47	0,44	0,44	▬ (3)
IGP-DI (%)	0,50	0,52	0,50	▼ (1)	0,50	0,60	0,51	▼ (1)
IGP-M (%)	0,63	0,63	0,50	▼ (1)	0,76	0,76	0,70	▼ (1)
Taxa de câmbio - fim de período (R\$/US\$)	1,66	1,65	1,62	▼ (2)	1,66	1,65	1,62	▼ (2)
Meta Taxa Selic (%a.a.)	12,25	12,25	12,25	▬ (18)	-	-	-	-

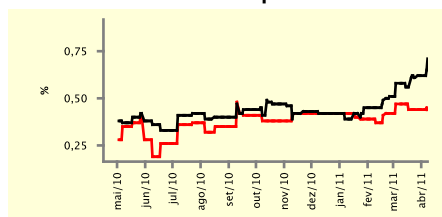
* comportamento dos indicadores desde o último Relatório de Mercado; os valores entre parênteses expressam o número de semanas em que vem ocorrendo o último comportamento

(▲ aumento, ▼ diminuição ou = estabilidade)

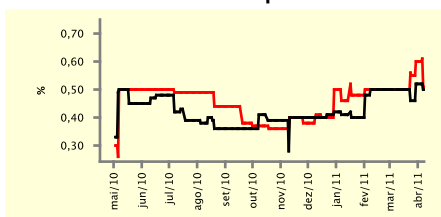
CURTO PRAZO

— abr/11 — mai/11

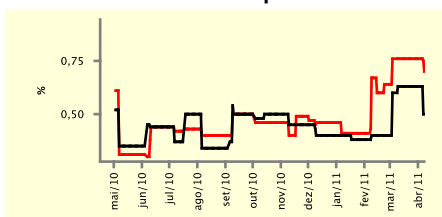
IPCA - Top 5



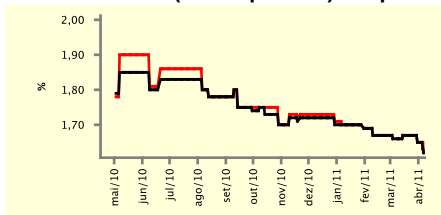
IGP-DI - Top 5



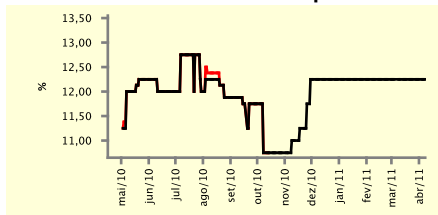
IGP-M - Top 5



Taxa de Câmbio (fim de período) - Top 5



Meta Taxa Selic - Top 5



Expectativas de Mercado

Mediana - top 5	2011				2012			
	Há 4 semanas	Há 1 semana	Hoje	Comportamento semanal*	Há 4 semanas	Há 1 semana	Hoje	Comportamento semanal*
Curto prazo								
IPCA (%)	6,31	6,41	6,55	▲ (1)	5,00	5,00	5,30	▲ (1)
IGP-DI (%)	6,51	6,67	6,71	▲ (3)	4,75	4,75	4,51	▼ (1)
IGP-M (%)	7,50	7,50	7,13	▼ (1)	4,75	4,75	4,75	▬ (5)
Taxa de câmbio - fim de período (R\$/US\$)	1,70	1,69	1,65	▼ (2)	1,77	1,75	1,68	▼ (2)
Meta Taxa Selic - fim de período (%a.a.)	12,38	12,25	12,25	▬ (2)	11,13	11,13	11,13	▬ (1)
Médio prazo								
IPCA (%)	6,31	6,42	6,39	▼ (1)	5,11	5,18	5,36	▲ (1)
IGP-DI (%)	6,92	6,76	7,01	▲ (1)	4,65	4,65	4,65	▬ (5)
IGP-M (%)	8,77	8,01	8,01	▬ (1)	4,50	4,50	4,50	▬ (5)
Taxa de câmbio - fim de período (R\$/US\$)	1,64	1,64	1,59	▼ (1)	1,70	1,70	1,69	▼ (1)
Meta Taxa Selic - fim de período (%a.a.)	12,25	12,25	13,00	▲ (1)	11,50	11,50	13,00	▲ (1)

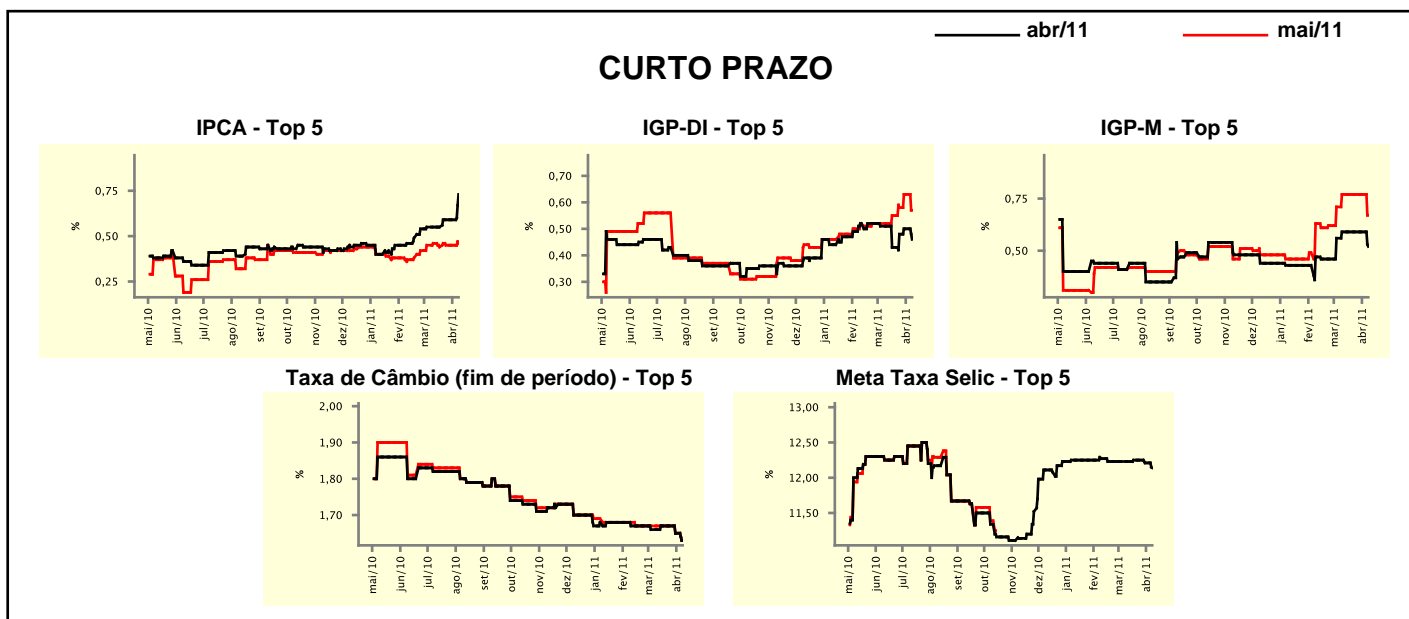
* comportamento dos indicadores desde o último Relatório de Mercado; os valores entre parênteses expressam o número de semanas em que vem ocorrendo o último comportamento

(▲ aumento, ▼ diminuição ou = estabilidade)

Expectativas de Mercado								
Média - top 5 - curto prazo	abr/11				mai/11			
	Há 4 semanas	Há 1 semana	Hoje	Comportamento semanal*	Há 4 semanas	Há 1 semana	Hoje	Comportamento semanal*
IPCA (%)	0,55	0,59	0,73	▲ (1)	0,46	0,45	0,46	▲ (1)
IGP-DI (%)	0,51	0,50	0,46	▼ (1)	0,52	0,63	0,57	▼ (1)
IGP-M (%)	0,59	0,59	0,52	▼ (1)	0,77	0,77	0,67	▼ (1)
Taxa de câmbio - fim de período (R\$/US\$)	1,66	1,65	1,63	▼ (2)	1,67	1,65	1,63	▼ (2)
Meta Taxa Selic (%a.a.)	12,23	12,21	12,14	▼ (2)	-	-	-	-

* comportamento dos indicadores desde o último Relatório de Mercado; os valores entre parênteses expressam o número de semanas em que vem ocorrendo o último comportamento

(▲ aumento, ▼ diminuição ou = estabilidade)



Expectativas de Mercado								
Média - top 5	2011				2012			
	Há 4 semanas	Há 1 semana	Hoje	Comportamento semanal*	Há 4 semanas	Há 1 semana	Hoje	Comportamento semanal*
Curto prazo								
IPCA (%)	6,24	6,26	6,56	▲ (3)	4,91	5,00	5,34	▲ (1)
IGP-DI (%)	6,68	6,84	6,82	▼ (1)	4,75	4,75	4,51	▼ (1)
IGP-M (%)	7,67	7,64	7,26	▼ (2)	4,75	4,75	4,75	= (5)
Taxa de câmbio - fim de período (R\$/US\$)	1,70	1,68	1,66	▼ (2)	1,76	1,75	1,72	▼ (2)
Meta Taxa Selic - fim de período (%a.a.)	12,48	12,46	12,45	▼ (3)	11,23	11,44	11,52	▲ (5)
Médio prazo								
IPCA (%)	6,24	6,46	6,41	▼ (1)	5,14	5,20	5,30	▲ (1)
IGP-DI (%)	7,13	7,09	7,30	▲ (1)	4,58	4,58	4,58	= (5)
IGP-M (%)	8,17	7,94	7,90	▼ (2)	4,67	4,67	4,67	= (5)
Taxa de câmbio - fim de período (R\$/US\$)	1,66	1,65	1,60	▼ (1)	1,73	1,73	1,68	▼ (1)
Meta Taxa Selic - fim de período (%a.a.)	12,40	12,20	12,85	▲ (1)	11,40	11,45	12,45	▲ (1)

* comportamento dos indicadores desde o último Relatório de Mercado; os valores entre parênteses expressam o número de semanas em que vem ocorrendo o último comportamento

(▲ aumento, ▼ diminuição ou = estabilidade)