

# Curso de Análise de Conjuntura usando o R

## Contas Nacionais Trimestrais

Vítor Wilher

Cientista de Dados | Mestre em Economia



# Plano de Voo

Introdução

Resumo dos dados do PIB

Os números índices do PIB

Variação marginal do PIB

Variação interanual do PIB

Variação acumulada em 4 trimestres

Visualizando o PIB e suas variações

PIB e seus componentes

# Introdução

Essa é uma apresentação automática produzida em RMarkdown. Os dados são coletados diretamente do IBGE, atualizando automaticamente os gráficos e tabelas. Ela faz parte do curso de Análise de Conjuntura usando o R da Análise Macro.<sup>1</sup>

---

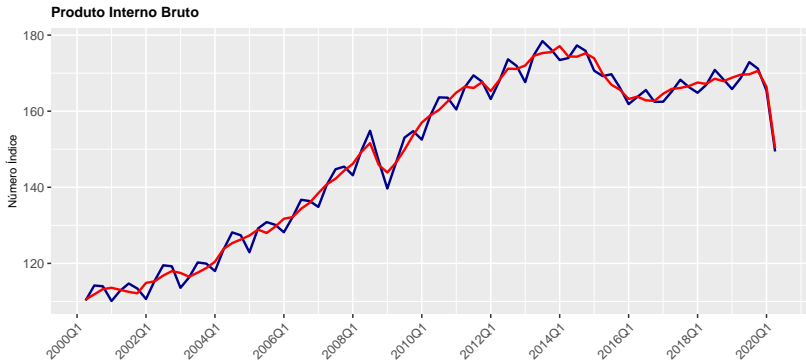
<sup>1</sup>Caso esteja utilizando os códigos dessa apresentação, por favor, respeite o trabalho aqui desenvolvido e cite a Análise Macro.

# Resumo dos dados do PIB

Table 1: PIB: números-índices e variações

Trimestre	PIB_SA	Varição Marginal	PIB	Varição Interanual	Varição Anual
2019 Q1	168.82	0.56	165.81	0.59	1.10
2019 Q2	169.59	0.46	168.70	1.08	1.11
2019 Q3	169.69	0.06	172.89	1.19	1.02
2019 Q4	170.60	0.54	171.17	1.67	1.14
2020 Q1	166.41	-2.46	165.39	-0.25	0.93
2020 Q2	150.28	-9.69	149.41	-11.43	-2.21

# Os números índices do PIB

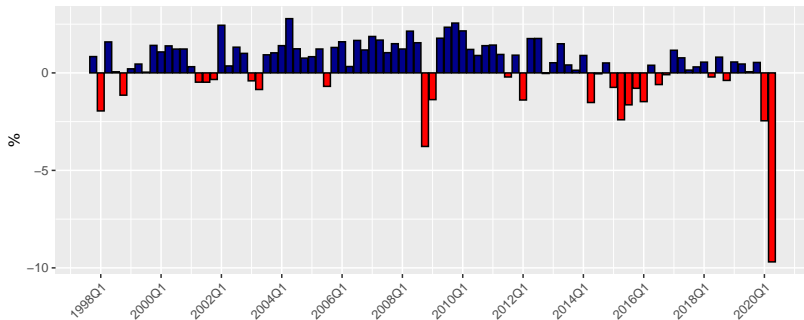


Fonte: [analisemacro.com.br](http://analisemacro.com.br) com dados do IBGE

# Variação marginal do PIB

## Variação do PIB na margem

PIB em  $t$  contra o PIB em  $t-1$

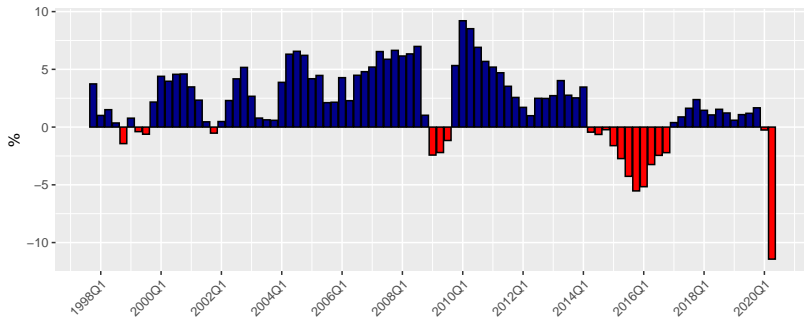


Fonte: [analisemacro.com.br](http://analisemacro.com.br) com dados do IBGE

# Variação interanual do PIB

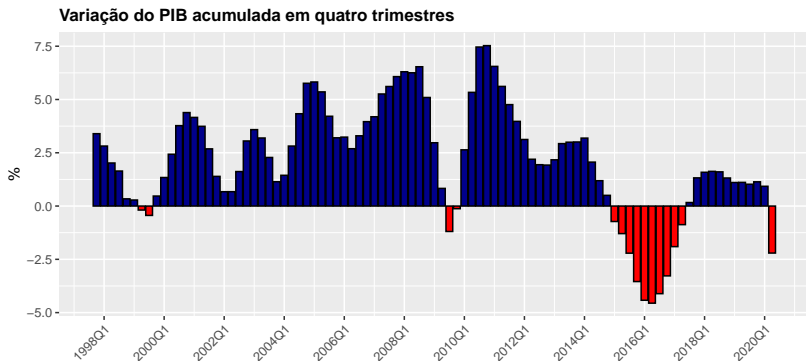
## Variação do PIB em relação ao mesmo trimestre do ano anterior

*PIB em  $t$  contra o PIB em  $t-4$*



Fonte: [analisemacro.com.br](http://analisemacro.com.br) com dados do IBGE

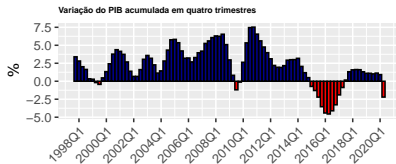
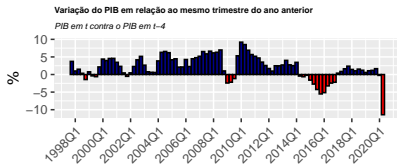
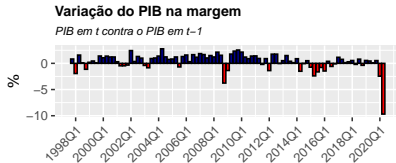
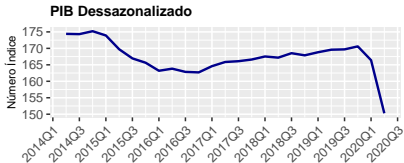
# Variação acumulada em 4 trimestres



Fonte: [analisemacro.com.br](http://analisemacro.com.br) com dados do IBGE



# Visualizando o PIB e suas variações



Fonte: [analisemacro.com.br](http://analisemacro.com.br) com dados do IBGE.

# PIB e seus componentes

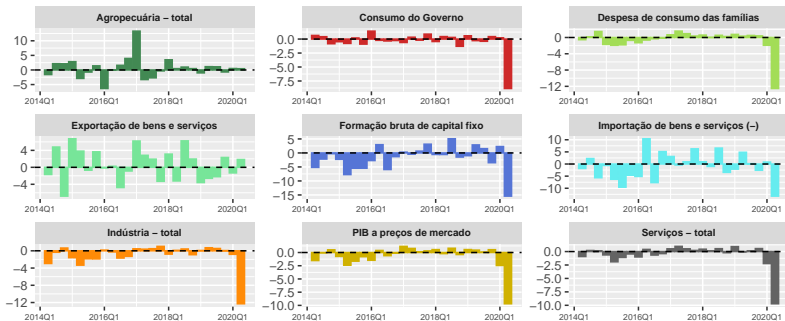
Table 2: PIB e seus componentes: Variação na margem

Trimestre	Agropecuária	Indústria	Serviços	PIB	C	FBCF	G	X	M
2019 Q1	-1.01	0.08	0.93	0.56	0.76	-0.98	0.59	-3.60	-2.12
2019 Q2	1.13	0.71	-0.04	0.46	0.33	2.87	-0.28	-2.60	4.85
2019 Q3	1.09	0.54	0.14	0.06	0.51	1.54	-0.40	-2.21	0.16
2019 Q4	-0.69	0.06	0.56	0.54	0.40	-3.49	0.44	2.33	-2.58
2020 Q1	0.50	-0.82	-2.24	-2.46	-1.92	2.29	0.22	-1.32	0.81
2020 Q2	0.43	-12.29	-9.71	-9.69	-12.54	-15.43	-8.85	1.84	-13.25

# PIB e seus componentes

## Componentes do PIB

Varição contra o trimestre imediatamente anterior (%)



Fonte: [analisemacro.com.br](http://analisemacro.com.br) com dados do IBGE

# PIB e seus componentes

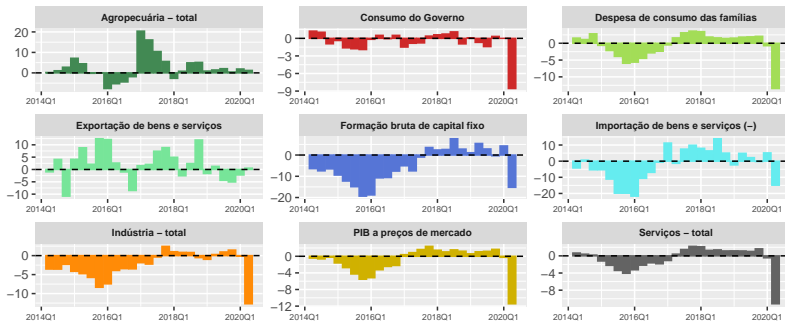
Table 3: PIB e seus componentes: Variação interanual

Trimestre	Agropecuária	Indústria	Serviços	PIB	C	FBCF	G	X	M
2019 Q1	0.89	-0.98	1.17	0.59	1.54	1.09	0.04	-1.63	-2.31
2019 Q2	1.43	0.29	1.15	1.08	1.83	5.44	-0.69	1.27	4.86
2019 Q3	2.06	0.96	1.03	1.19	1.91	2.86	-1.41	-4.40	2.19
2019 Q4	0.44	1.46	1.64	1.67	2.06	-0.36	0.33	-5.07	-0.22
2020 Q1	1.90	-0.12	-0.45	-0.25	-0.73	4.27	0.00	-2.23	5.13
2020 Q2	1.21	-12.69	-11.17	-11.43	-13.47	-15.20	-8.57	0.54	-14.87

# PIB e seus componentes

## Componentes do PIB

Varição contra o mesmo trimestre do ano anterior (%)



Fonte: [analisemacro.com.br](http://analisemacro.com.br) com dados do IBGE

# PIB e seus componentes

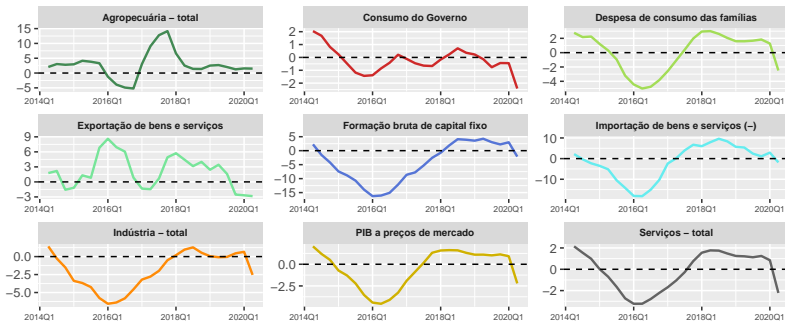
Table 4: PIB e seus componentes: Variação acumulada em 4 trimestres

Trimestre	Agropecuária	Indústria	Serviços	PIB	C	FBCF	G	X	M
2019 Q1	2.52	0.05	1.25	1.10	1.59	3.58	0.23	2.42	5.70
2019 Q2	2.69	-0.08	1.22	1.11	1.59	4.27	-0.13	3.43	5.35
2019 Q3	2.03	-0.05	1.12	1.02	1.67	3.05	-0.76	1.59	2.41
2019 Q4	1.25	0.46	1.25	1.14	1.84	2.24	-0.44	-2.54	1.11
2020 Q1	1.56	0.67	0.85	0.93	1.28	3.00	-0.45	-2.68	2.89
2020 Q2	1.50	-2.55	-2.22	-2.21	-2.50	-2.12	-2.42	-2.85	-1.84

# PIB e seus componentes

## Componentes do PIB

Varição acumulada em 4 trimestres (%)



Fonte: [analisemacro.com.br](http://analisemacro.com.br) com dados do IBGE

